

備えあれば  
憂いなし!

# もっと知って欲しい ガスメーターのこと



お義母さんのところも  
LPガスですよね!  
ガスメーターの安全機能って  
知ってました?

1



そういえば!  
ここに引越してから  
ガスメーターを  
見たことがなかったね。  
どこにあるのかしら?

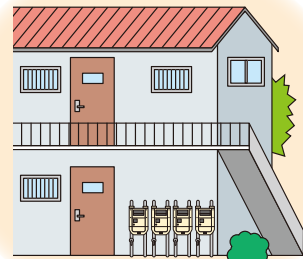
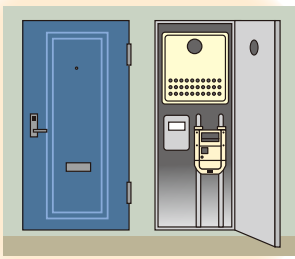
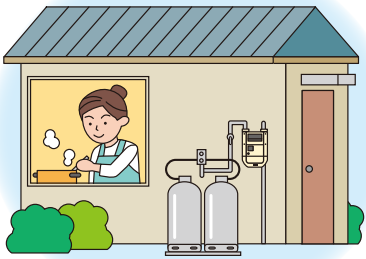
2

## 確認してみましよう! ガスメーターの設置場所



一戸建ての場合

集合住宅の場合



外壁などに設置

玄関脇のメーターボックス内に設置

屋外に複数並べて設置

ホームページでは緊急時の対応など、ガスメーターに関する情報がご覧いただけます。

日本ガスメーター工業会

<http://www.jgia.gr.jp/>

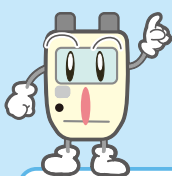
〒101-0032 東京都千代田区岩本町1-3-1 ニュー中野ビル9F  
TEL: 03-5829-5643

ガスメーター工業会

検索



# 緊急時のガスメーターの安全機能と使い方!

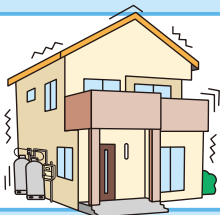


こんな時、自動的にガスを止めます。

ガス使用量を計るだけでなく24時間ガスの流れを監視し、危険だと判断すると自動的にガスを止めます。

## 地震が発生した時など!

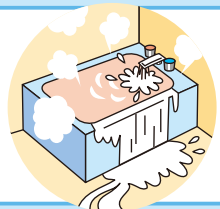
ガスの使用中、震度5相当以上の地震が発生した時など、自動的にガスを止め二次災害を防ぎます。



表示部

## 時間オーバーした時!

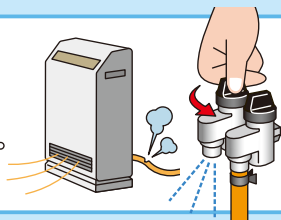
ガス器具の消し忘れなどにより、異常に長い時間ガスが使用された時。



表示部

## 流量オーバーした時!

ゴム管の外れなどにより、ガスが不自然に大量に流れた時。



表示部

## カウンター

ガスの使用量を表示

## 表示部

ガス止めの原因などを表示

## ランプ

点滅中は使用できない

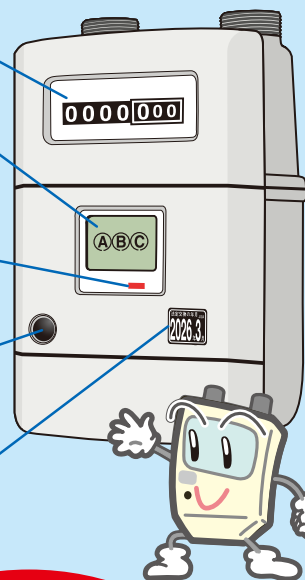
## 復帰ボタン

ガスが止まった時に押す

## 検満ステッカー

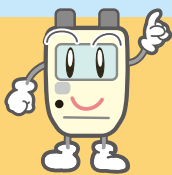
有効期限の西暦年と月を表示

※有効期間は10年です。



# ガス臭い時は、火気厳禁!

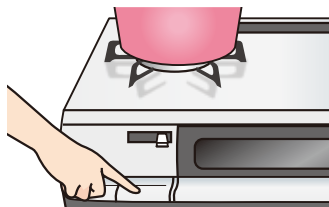
ガス漏れやガス臭い時は、復帰操作を行わず、「LPガス販売店」か「LPガス緊急時の連絡先」へご連絡ください。



## LPガスを再び使うためのガスメーターの復帰方法

1

- 器具栓をすべて閉めてください。
- 使っていないガスの元栓が閉まっていることを確認してください。



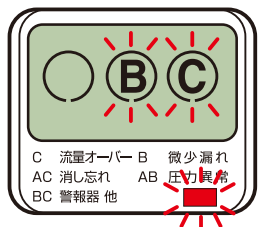
2

- 左側の復帰ボタンを押してください。
- 「ガス止」の文字が消えます。



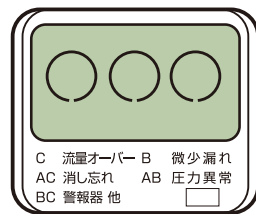
3

- 液晶の文字とランプが点滅します。
  - 1分間お待ちください。
- ※ランプが復帰ボタン部にあるものもあります。



4

- 液晶の文字とランプが消えます。
- 復帰完了です。
- ガスは使えます。



◎ガスを使用していないときは、ガスを遮断しない機能になっています。

復帰操作をしても復帰しない場合は、復帰操作を繰り返さずLPガス販売店の点検を受けてください。

● LPガス販売店

● LPガス緊急時の連絡先